

Türkiye'de kamu kaynaklarından engellilere yönelik olarak 2013 yılında 8.155 milyon TL harcanmıştır. Bu harcamaya yerel yönetimlerin harcamaları dahil değildir. Çünkü yerel yönetimlerin engellilere yönelik harcamaları ayrıştırlanamamaktadır.

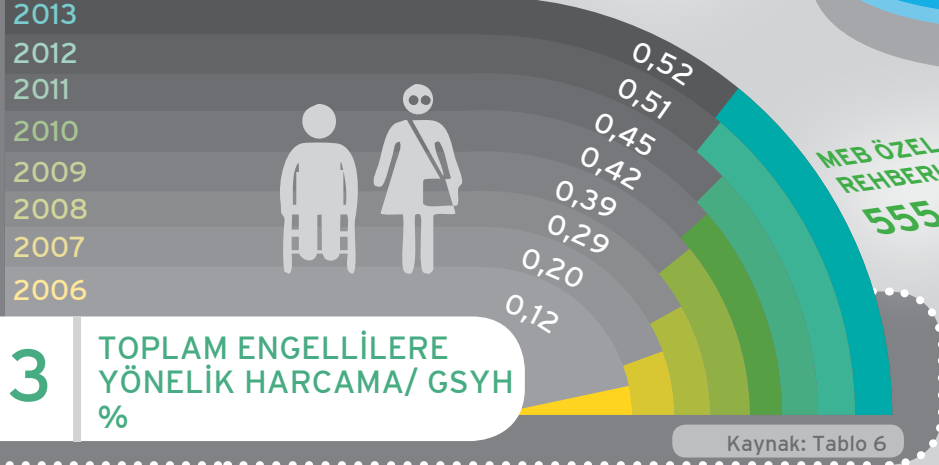
1 Engellilere Yönelik Harcama Yapan Kurumlar, 2013

2 %

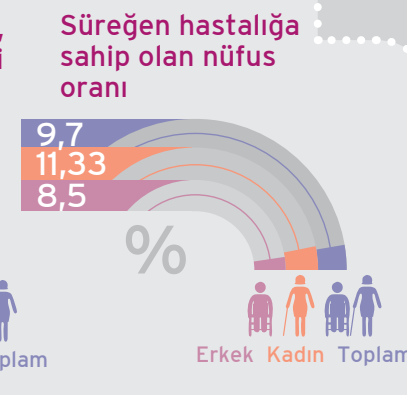
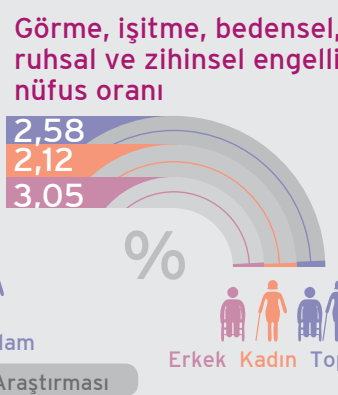
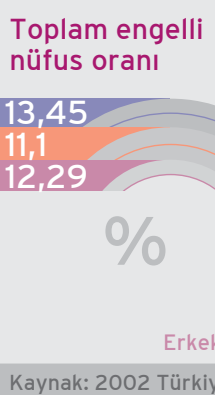
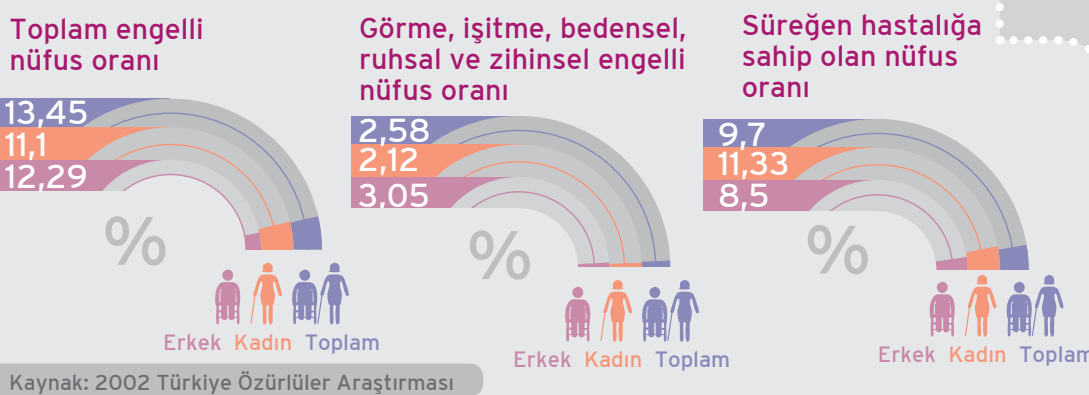
Engelli bireylere yapılan harcamaların dağılımı incelendiğinde bunun yüzde 74'ünün nakit transferlerinden (2022 engelli aylığı ve evde bakım aylığı) oluştuğu görülmektedir.



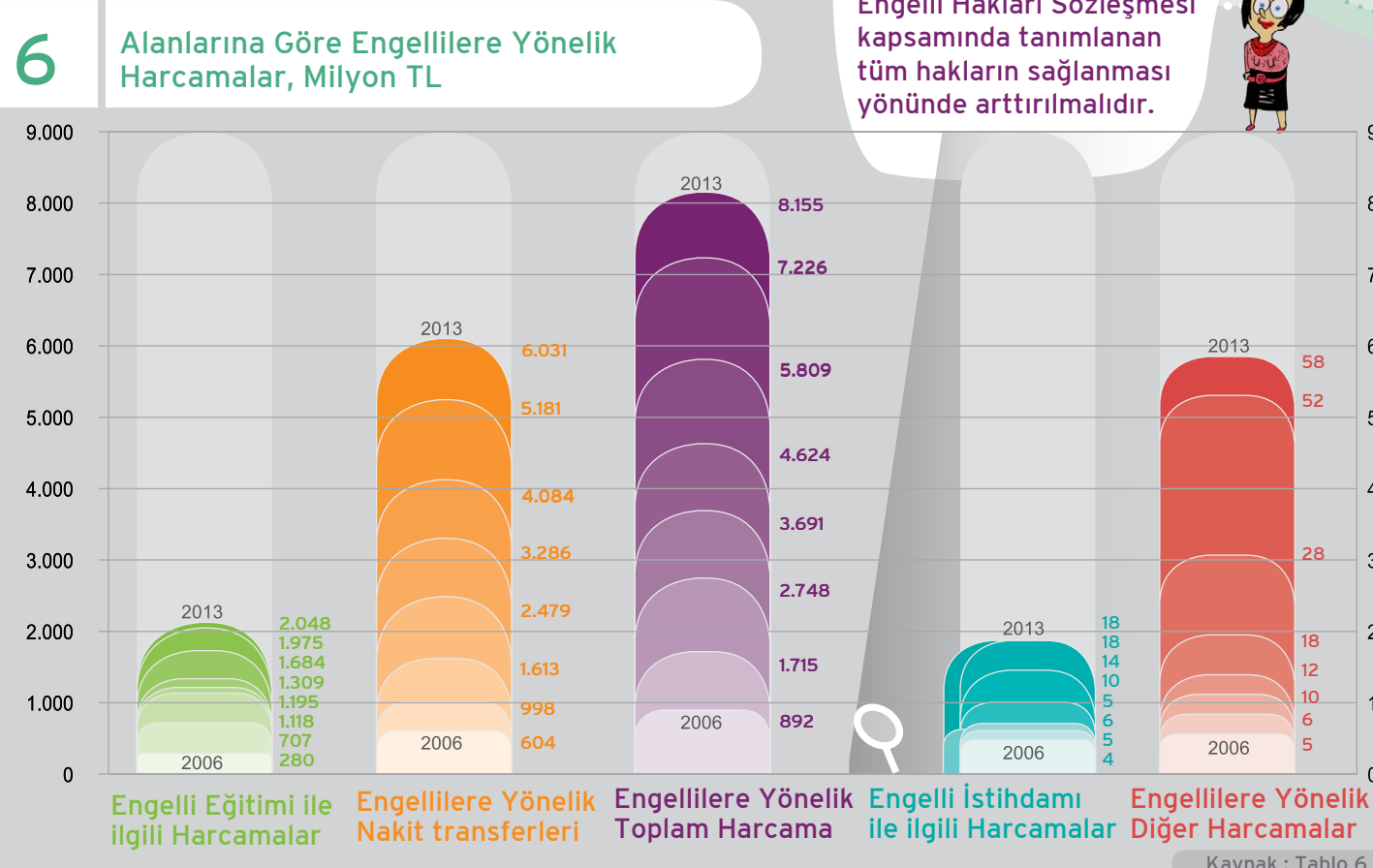
Engellilere yönelik harcamalar gerek TL gerek GSYH'ya oranlar olarak artış göstermektedir.



4 2002 Türkiye Özürlüler Araştırması'nın sonuçlarına göre, engelli olan nüfusun toplam nüfus içindeki oranı %12,29'dur. Ülkemizde 8,5 milyon kişi engelli olarak yaşamlarını sürdürmektedir. Süreçen hastalıkla yaşayan bireylerin sayısı yaklaşık 6,6 milyon iken; görme, işitme, bedensel, ruhsal ve zihinsel engellilerin sayısı ise yaklaşık 1,8 milyon kişidir.



6 Alanlarına Göre Engellilere Yönelik Harcamalar, Milyon TL



Engellilere yönelik kamu harcamaları tüm engelli bireylere Birişmiş Milletler Engelli Hakları Sözleşmesi kapsamında tanımlanan tüm hakların sağlanması yönünde artırılmalıdır.

7 İŞKUR'a Kayıtlı Engelli Sayısı (2014) 111.574

Kursa Katılan Engelli Kursiyer Sayısı (2012) 6.272

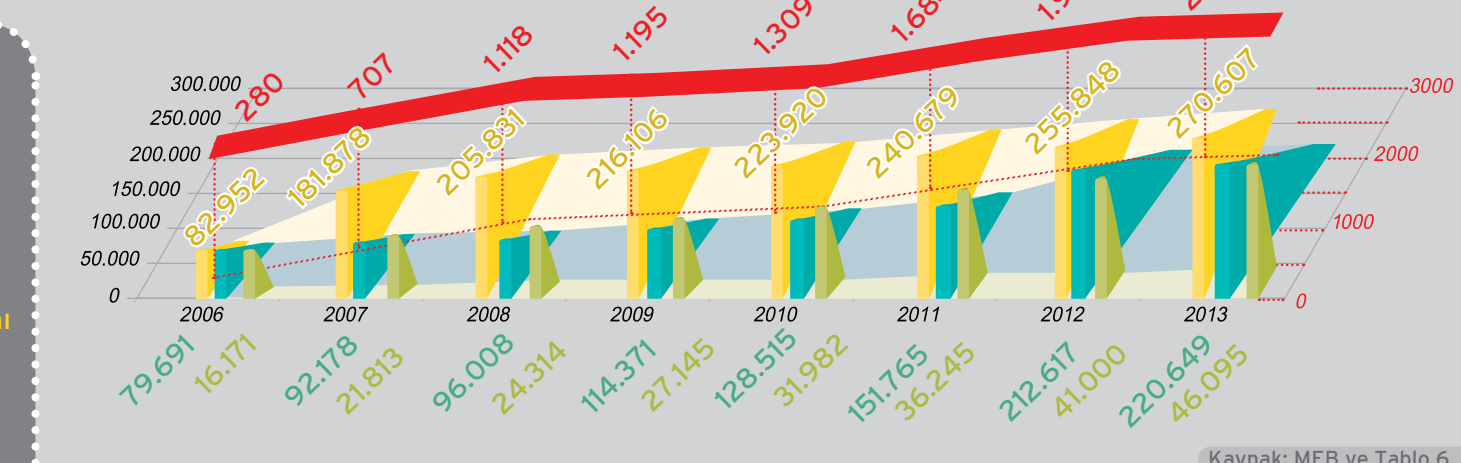
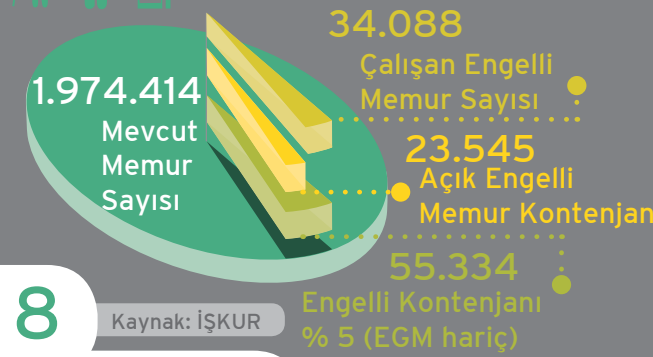
İŞKUR Engellilere Yönelik Harcamaları (2013) 17.574.058

Engellilere Yönelik Kurs Sayısı (2012) 574

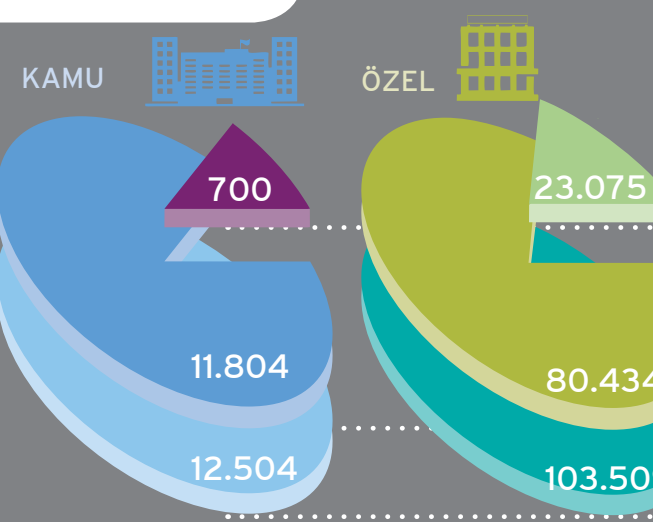
İŞKUR'a kayıtlı engelli sayısı 100.000 kişinin üzerindeki İŞKUR'un mesleki eğitim verebildiği engelli sayısı 2012 yılında 6.272 kişidir. Yaptığı harcama ise sadece 17,5 milyon TL'dir.

Kaynak: İŞKUR ve Tablo 6

8 Memur Kadrosunda Engelli İstihdamı, 2014



Engelli İşçi, 2014



Türkiye'de engelli işçi boş kontenjanı 24.000 civarındayken, bir o kadar da engelli memur kontenjanı boştur. Bu açık kontenjanların doldurulmasını talep ediyoruz.

- Engelli Öğrenci Sayısı (MEB)
- "Özel" Özel Eğitim Kurumlarındaki Öğrenci Sayısı
- Taşınabilir Eğitim Hizmetlerinden Yararlanan Öğrenci Sayısı
- Engelli Eğitimi ile İlgili Harcamalar, Milyon TL

"Özel" Özel Eğitim Kurumlarında eğitim gören öğrenci sayısı hızla artmaktadır.

Engelli çocukların eğitimine yönelik harcamaların yüzde 64'ü "Özel" özel eğitim kurumlarına yapılmaktadır.

Bu eğitim kurumlarının nitelikli personel çalıştırmaları ve kaliteli eğitim hizmeti vermelerini sağlamak üzere kamunun bu kurumları denetleme ve yönlendirme kapasitesini geliştirmek üzere ek kaynak ayrılması gerektiğini vurguluyoruz.

10 Engelli Maaşı Alan Vatandaşların Sayısı ve Toplam Nakit Transferi

Nakit Aylık Türlerinden Yararlanan Engelli Birey sayıları	2007	2013
Evde Engelli Bakım Aylığı Alan Engelli Sayısı	30.638	427.434
2022 Sayılı Kanun Çerçevesinde Ödenen Engelli Aylığı Sayısı (% 40 - 69 arası)	239.110	305.849
2022 Sayılı Kanun Çerçevesinde Ödenen Engelli Aylığı sayısı (% 70 ve üzeri)	92.904	209.719
Engelli Yakını Aylığı Sayısı	8.877	65.163
Özel Bakım ve Rehabilitasyon Merkezinden Yararlanan Engelli Sayısı	351	10.169
Bakım ve Rehabilitasyon Merkezinden Yararlanan Engelli Sayısı	4.092	5.892
Engellilere Yönelik Nakit Transferleri, Milyon TL	998	6.031

Engellilere yönelik nakit transferlerinden yararlananlar arasında en hızlı artışı Aile ve Sosyal Politikalar Bakanlığı tarafından verilen Evde Engelli Bakım Aylığı alanlar göstermektedir.

Evde bakımı destekleme üzere nakit desteği sağlanması devletin bakım alanında sorumluluk almaya başlaması anlamında önemlidir. Ancak ailelerinden bağımsız yaşamak isteyen engelli bireylere yönelik evde profesyonel bakım hizmetlerinin ve bakım merkezlerinin de kamusal alternatifler olarak engellilere sunulması gerekmektedir.

Kaynak: Engelli ve Yaşlı hizmetleri Genel Müdürlüğü, Engelli bireylere İlişkin İstatistik Bilgiler, 2014 ve Tablo 6

Türkiye'de kamu kurum ve kuruluşları özürülüler yasası'nda öngörülen erişilebilirlik şartlarını zamanında yerine getirmemişlerdir. BM SÖZLEŞMESİ'NİN 9. MADDESİ İŞİĞİNDA, BU ŞARTLARIN EN KISA SÜREDE YERİNE GETİRİLMESİ İÇİN MERKEZİ BÜTÇEDEN KAYNAK AYRILMALI VE BU KAYNAK YETLİ YÖNETİMLERLE PAYLAŞILMALIDIR. Erişilebilirlik koşullarının sağlanması sürecinin STK'lar tarafından izlenebilmesi için gerekli düzenlemeler yapılmalıdır.

11

